



ΥΠΟΥΡΓΕΙΟ ΕΞΩΤΕΡΙΚΩΝ

Β1 ΔΙΕΥΘΥΝΣΗ ΣΤΡΑΤΗΓΙΚΟΥ ΣΧΕΔΙΑΣΜΟΥ

ΟΙΚΟΝΟΜΙΚΗ ΔΙΠΛΩΜΑΤΙΑ

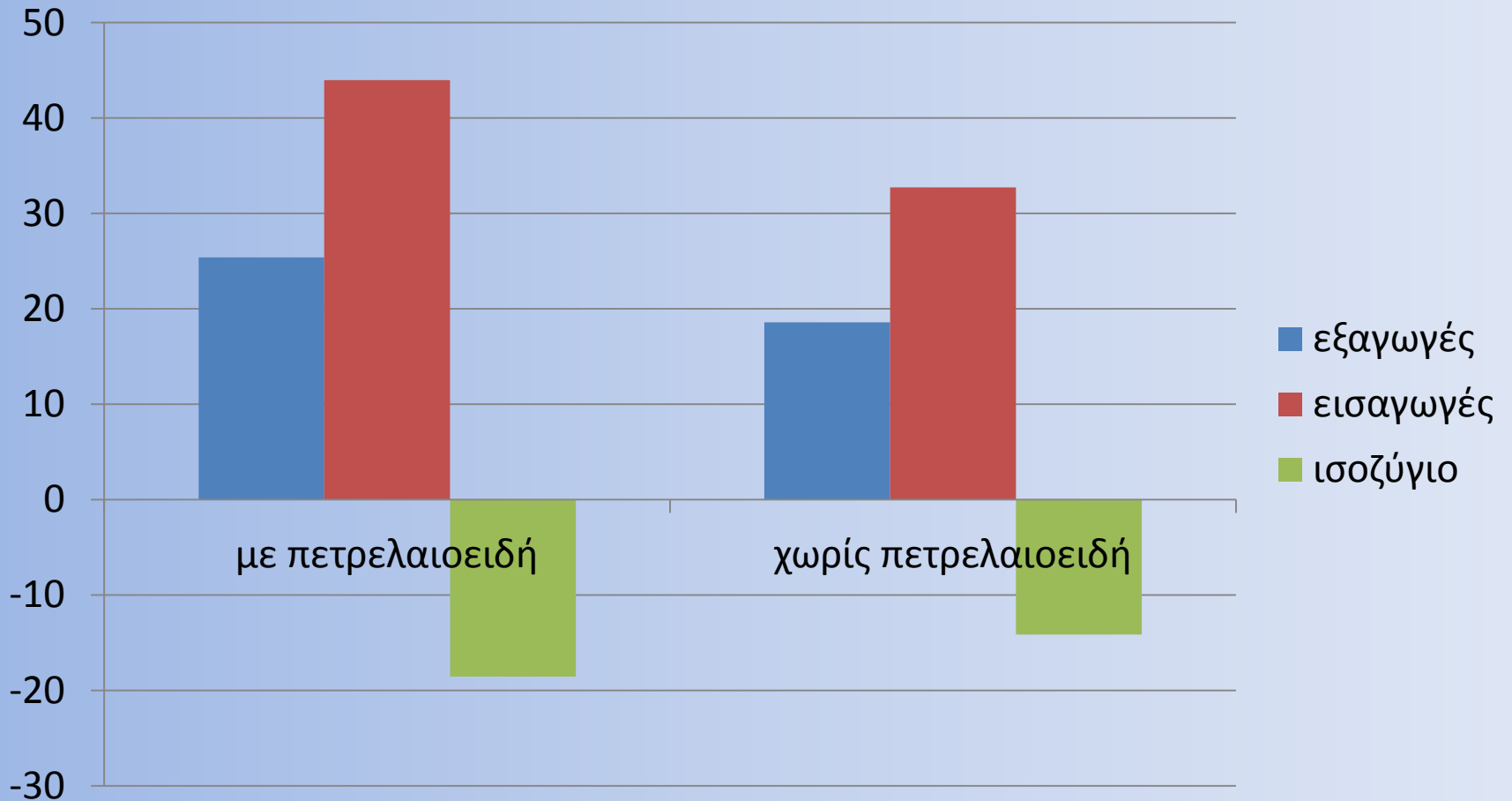
Εξωτερικό Εμπόριο

Ελλάδος 2016

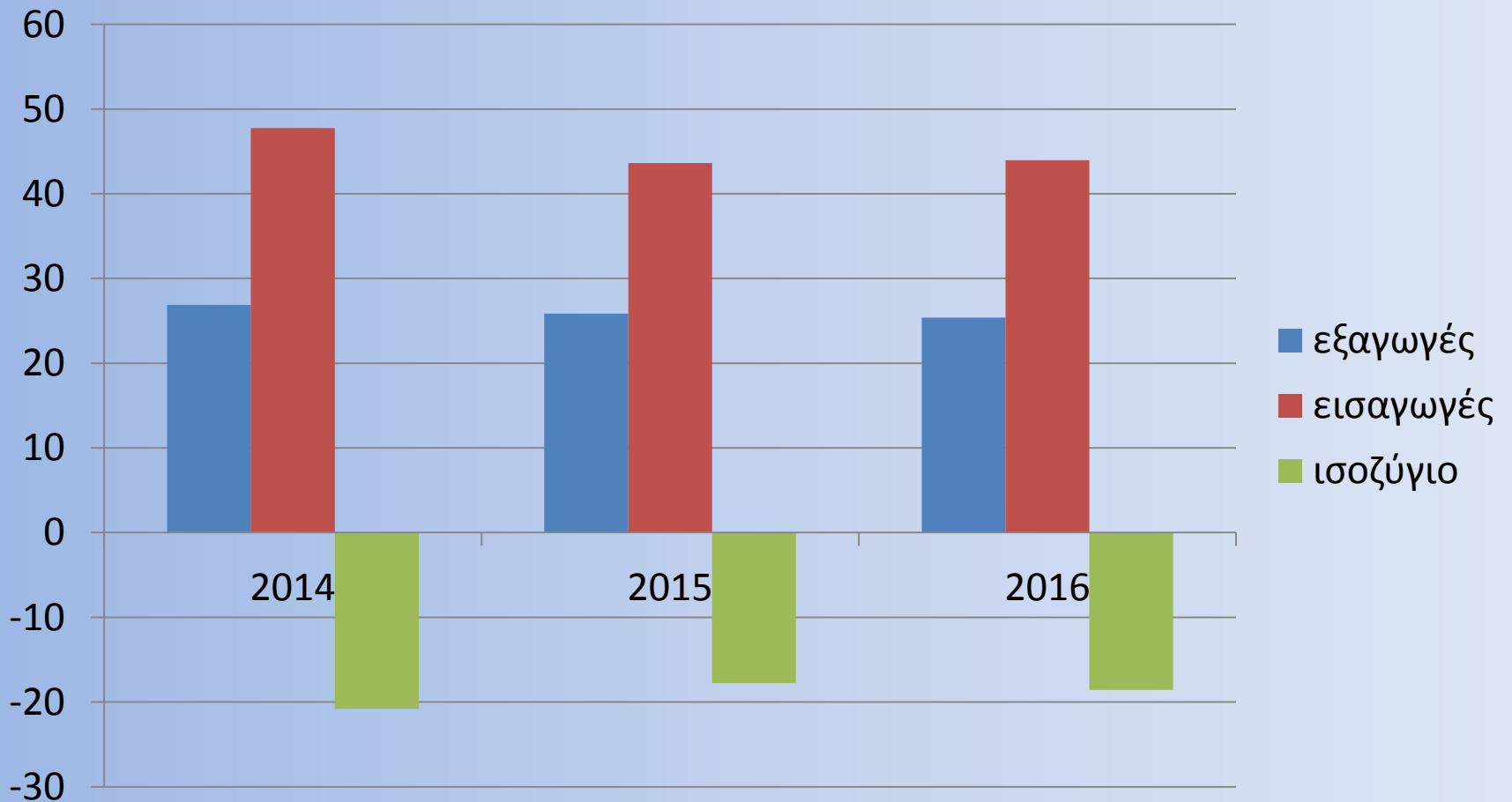
-Τάσεις τριετίας (2014-2016)

-Κυριότεροι Εταίροι

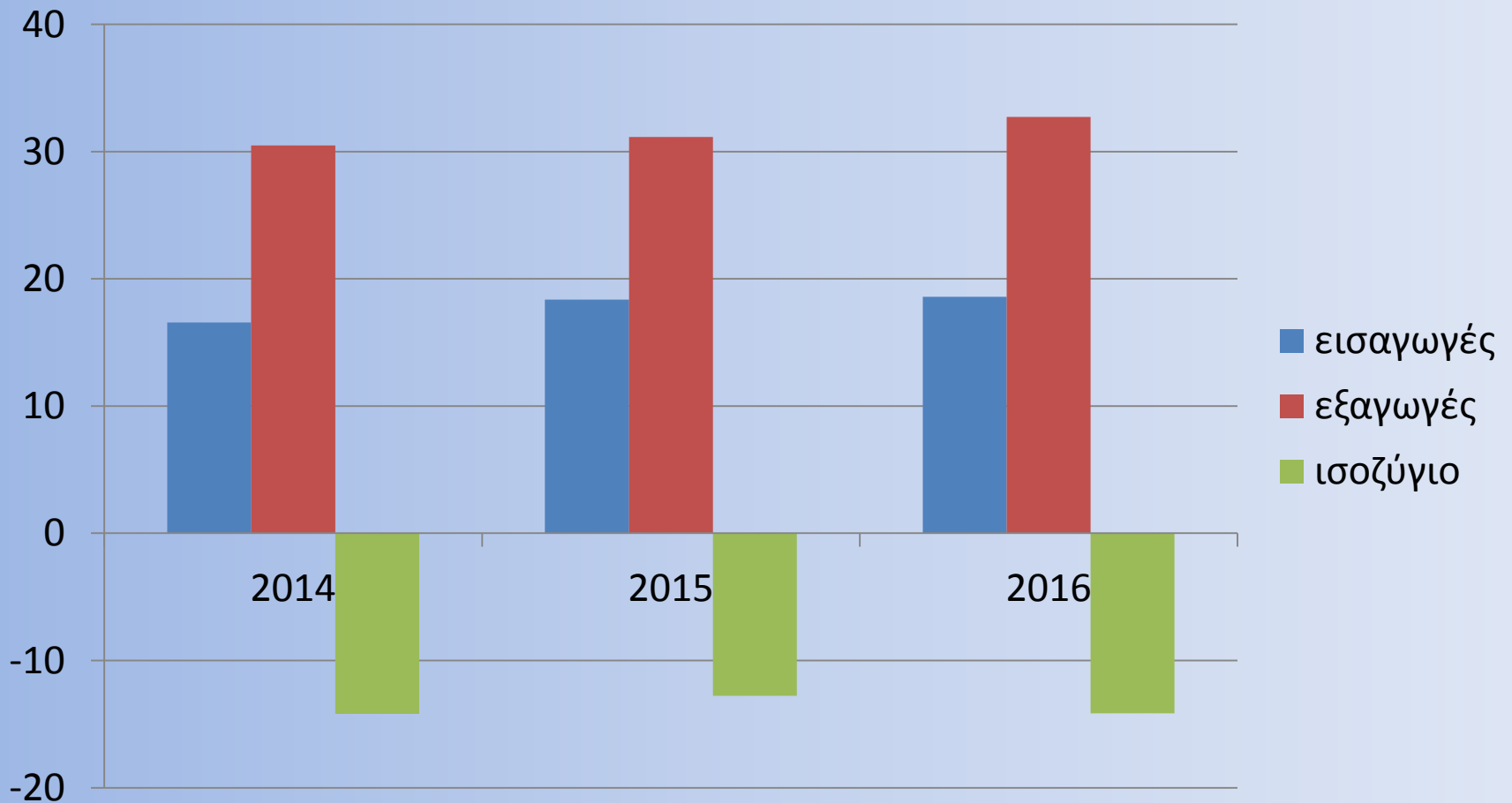
Εξωτερικό Εμπόριο Ελλάδας 2016 (με πετρελαιοειδή και χωρίς)



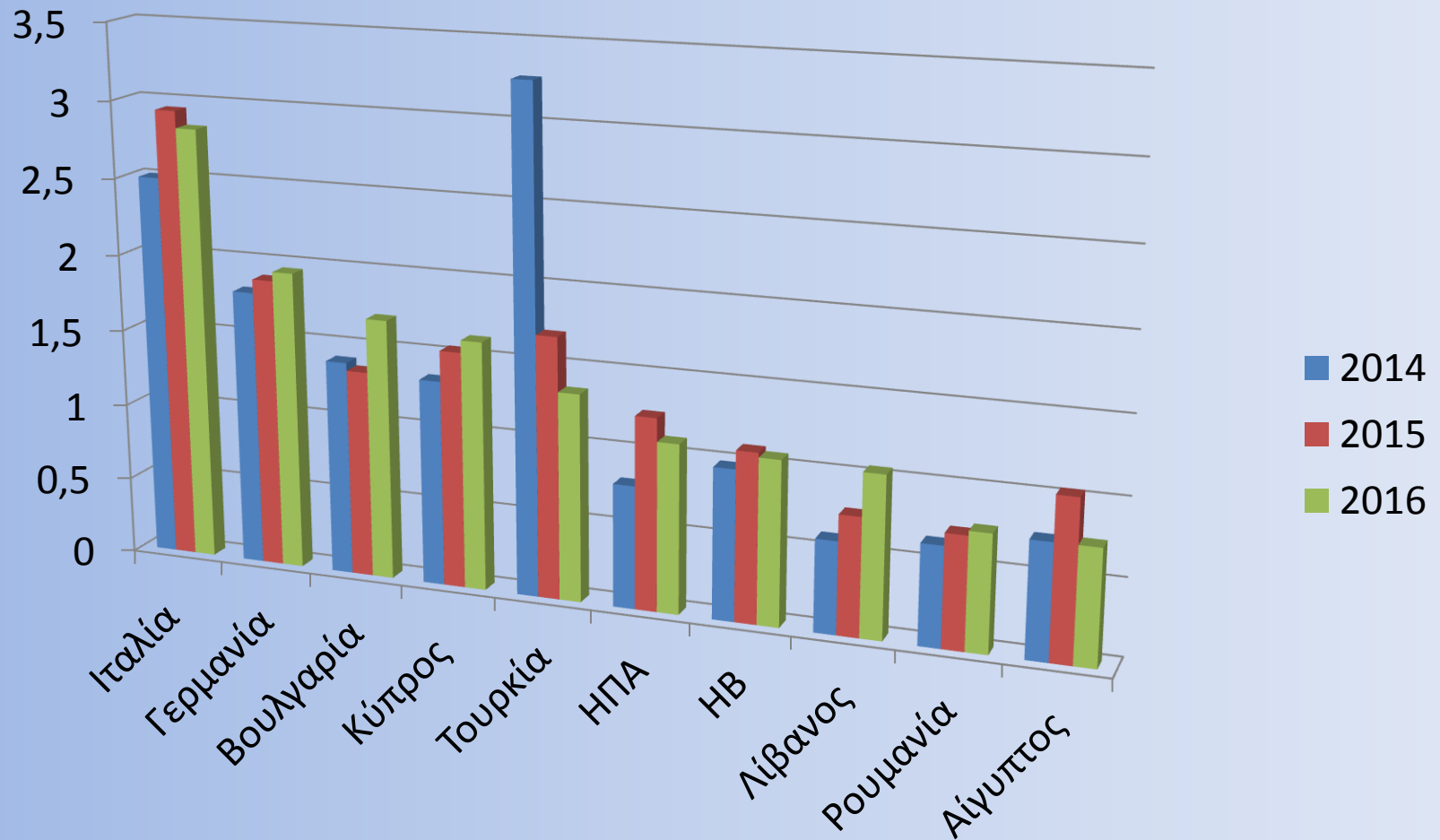
Εξωτερικό Εμπόριο Ελλάδας 2014-2016 σε δισ.ευρώ (συμπεριλαμβανομένων των πετρελαιοειδών)



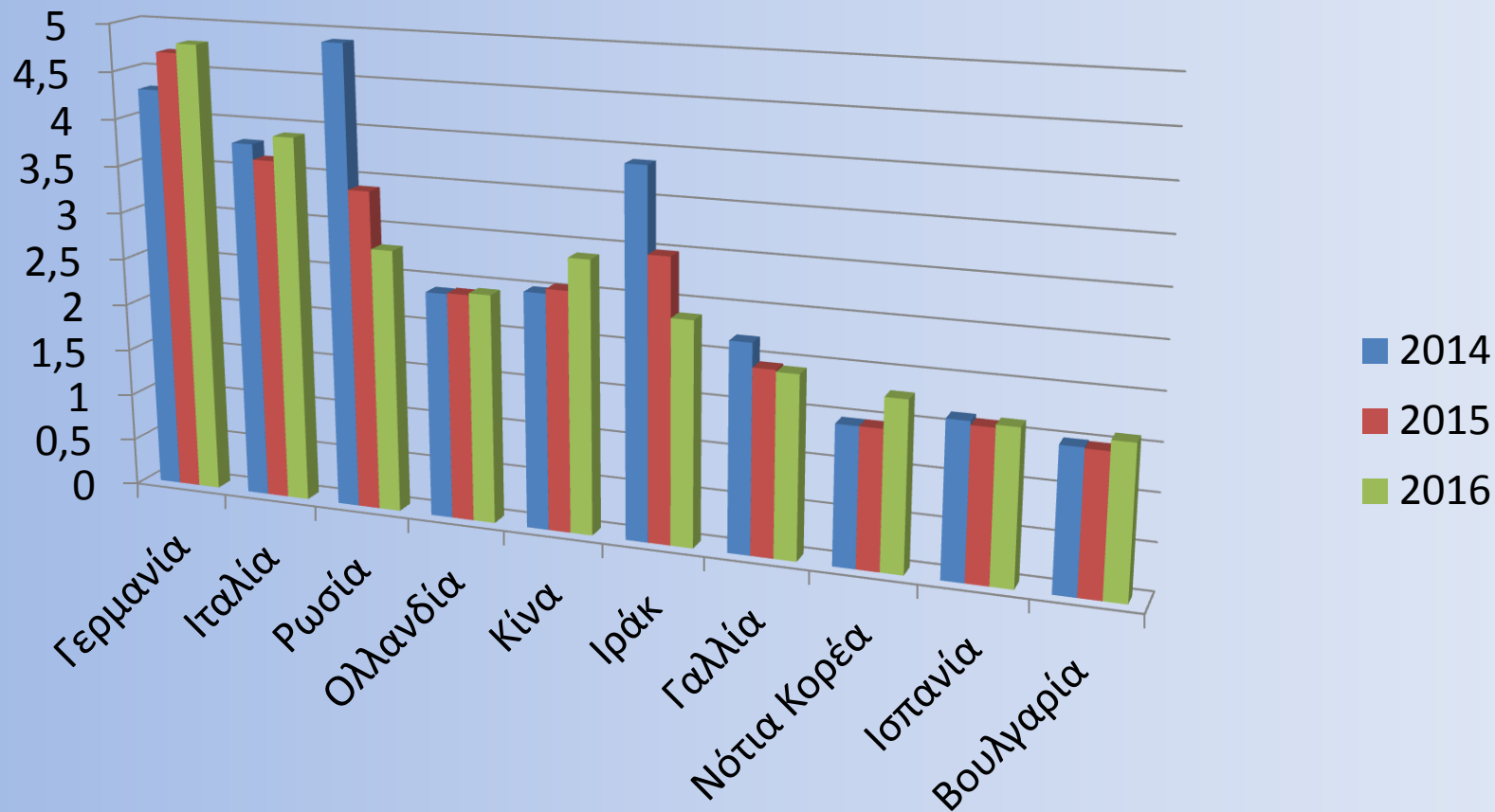
Εξωτερικό Εμπόριο Ελλάδας 2014-2016 σε δισ.ευρώ (εξαιρουμένων των πετρελαιοειδών)



Κυριότεροι εξαγωγικοί μας εταίροι 2014-2016 (με πετρελαιοειδή)



Κυριότεροι εισαγωγικοί μας εταίροι 2014-2016 (με πετρελαιοειδή)



Κυριότεροι εξαγωγικοί μας εταίροι κατά το 2016

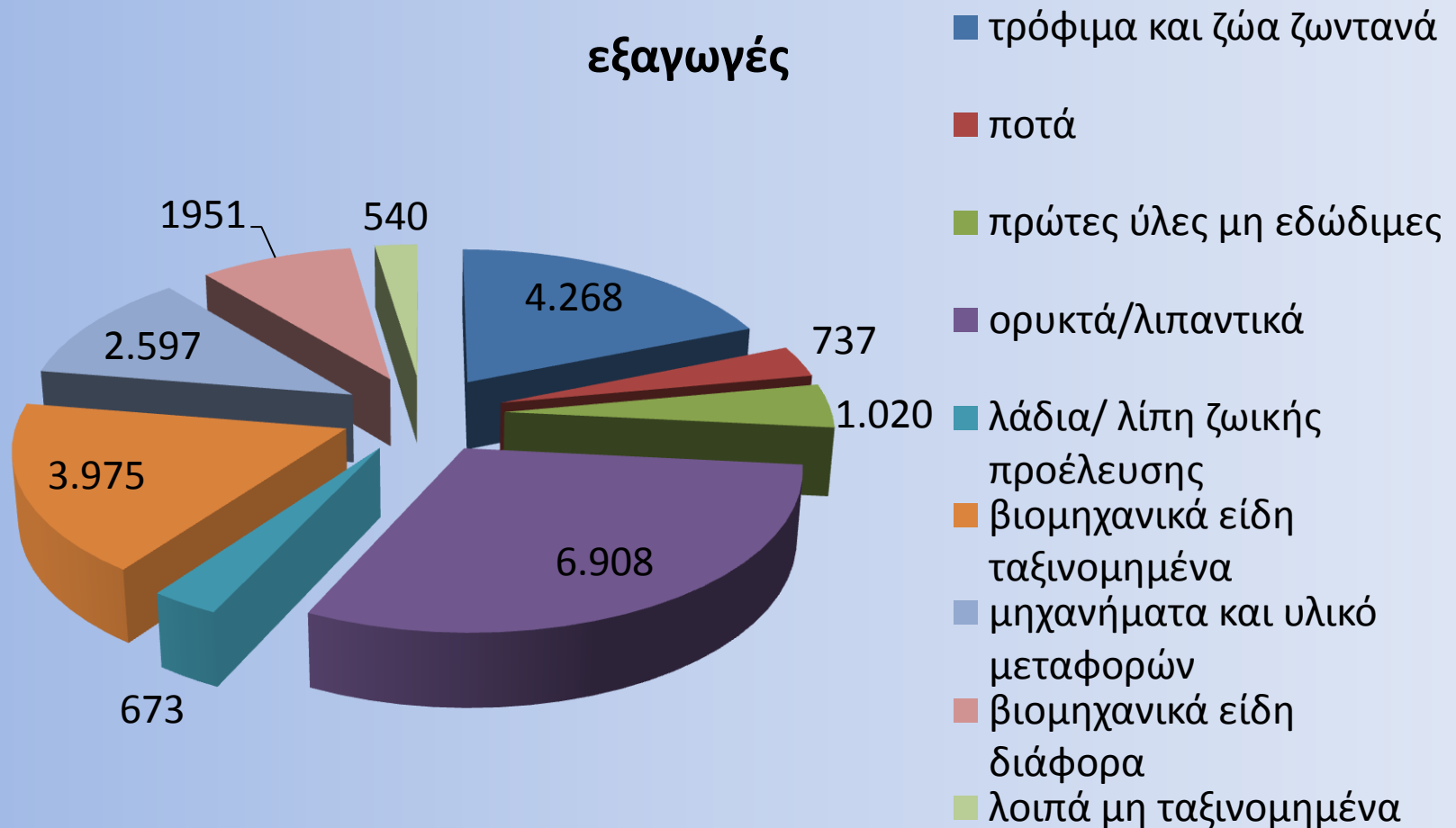
| | Αξία εξαγωγών σε € (με πετρελαιοειδή) | Αξία εξαγωγών σε € (χωρίς πετρελαιοειδή) |
|-----------|---------------------------------------|--|
| ΙΤΑΛΙΑ | 2.830.454.271 | 2.296.874.479 |
| ΓΕΡΜΑΝΙΑ | 1.952.622.090 | 1.892.986.842 |
| ΚΥΠΡΟΣ | 1.625.315.875 | 1.262.225.305 |
| ΤΟΥΡΚΙΑ | 1.350.580.766 | 738.938.561 |
| ΒΟΥΛΓΑΡΙΑ | 1.307.047.366 | 1.207.160.821 |
| ΗΠΑ | 1.095.434.542 | 897.632.707 |
| ΗΒ | 1.074.456.084 | 970.445.560 |
| ΛΙΒΑΝΟΣ | 1.051.449.937 | 66.705.939 |
| ΡΟΥΜΑΝΙΑ | 762.330.609 | 755.024.677 |
| ΑΙΓΥΠΤΟΣ | 750.070.006 | 171.356.998 |

Κυριότεροι εισαγωγικοί μας εταίροι το 2016

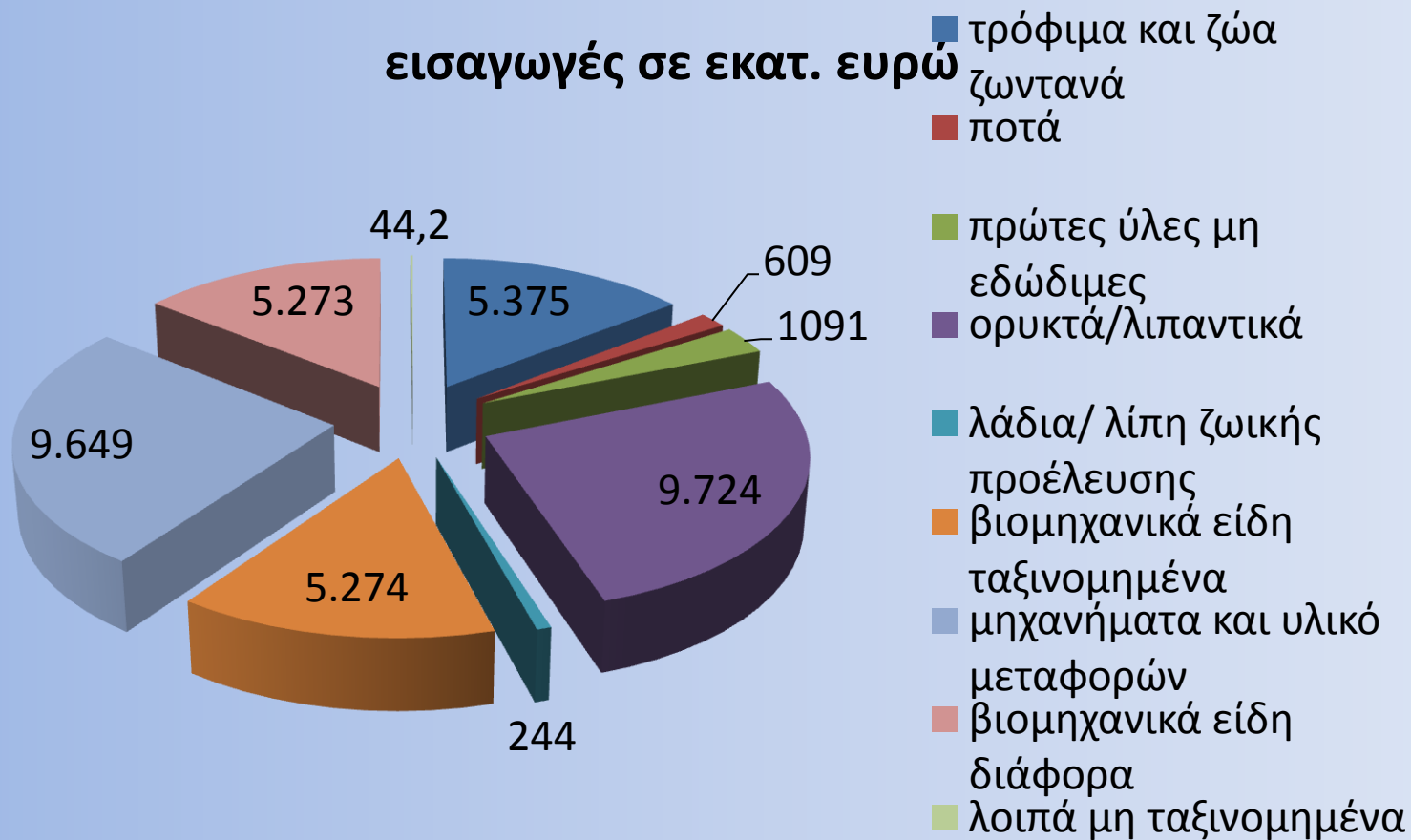
| | Αξία εισαγωγών (σε €) με πετρελαιοειδή | Αξία εισαγωγών (σε €) χωρίς πετρελαιοειδή |
|-----------|--|---|
| ΓΕΡΜΑΝΙΑ | 4.872.053.868 | 4.852.105.817 |
| ΙΤΑΛΙΑ | 3.876.204.977 | 3.761.950.325 |
| ΡΩΣΙΑ | 2.809.334.939 | 450.793.233 |
| ΟΛΛΑΝΔΙΑ | 2.432.084.295 | 2.393.588.298 |
| ΚΙΝΑ | 2.886.913.399 | 2.886.176.928 |
| ΙΡΑΚ | 2.365.407.035 | 22.330 |
| ΓΑΛΛΙΑ | 1.934.920.795 | 1.916.555.647 |
| Ν. ΚΟΡΕΑ | 1.789.525.560 | 1.789.053.572 |
| ΙΣΠΑΝΙΑ | 1.625.860.147 | 1.555.428.369 |
| ΒΟΥΛΓΑΡΙΑ | 1.600.039.221 | 1.590.735.630 |

Εξαγωγές ανά κατηγορία

εξαγωγές



Εισαγωγές 2016 ανά κατηγορία





ΥΠΟΥΡΓΕΙΟ ΕΞΩΤΕΡΙΚΩΝ

Γενική Γραμματεία Διεθνών Οικονομικών Σχέσεων
Β' Γενική Διεύθυνση Οικονομικών Σχέσεων
Β1 Διεύθυνση Στρατηγικού Σχεδιασμού

Ζαλοκώστα 10 Αθήνα

b01@mfa.gr

Δημήτριος Χαλεπίδης
Σύμβουλος ΟΕΥ Α'